

Montageanleitung

ECOFLEX®10

7-16DIN Stecker, schraub/löt / Art. Nr. 7380



1. Das Kabelende rechtwinklig abschneiden. Die Mutter, den Druckring und die Gummidichtung über das Kabelende schieben.
Tipp: Mit etwas Vaseline rutscht die Gummidichtung leichter über den Außenmantel.



4. Die Kupferfolie und das geschäumte Dielektrikum plan an der Kontakthülse entfernen.



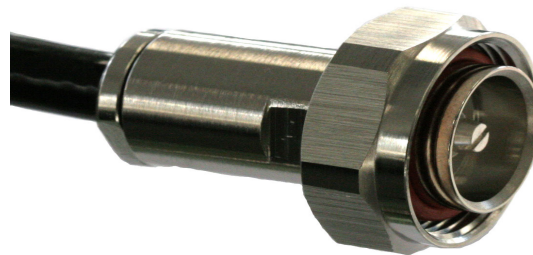
2. Mit einem Messer 5mm des Außenmantels entfernen.



5. Den Innenstift mit dem Gewinde auf den Innenleiter stecken und verlöten.



3. Das Kupfergeflecht rechtwinklig hochbiegen. Die Kontakthülse bis zum Anschlag zwischen Kupfergeflecht und die Folie einschieben und das überstehende Kupfergeflecht mit einem Seitenschneider abschneiden.



6. Das so vorbereitete Kabel bis zum Anschlag (Klick) in das Stecker-Gehäuse einschieben. Mit einem 17mm und einem 19mm Maulschlüssel die Spannmutter handfest anziehen und den Kontakt auf das Gewinde des Innenstiftes schrauben.